

Captain Kraken Megaways

REGULILE JOCULUI

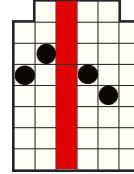
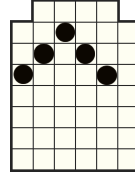
Toate simbolurile plătesc de la stânga la dreapta pe role adiacente începând cu rola din capătul stâng.



Acest simbol este WILD și înlocuiește toate simbolurile cu excepția simbolului .

Simbolul WILD apare doar pe rolele 2,3,4 și 5.

De modalități de câștig



Câștiguri acordate pentru combinații de simboluri adiacente de la stânga la dreapta de orice mărime. Rolele 1 și 6 pot avea până la 7 simboluri. Rolele 2, 3, 4 și 5 pot avea până la 8 simboluri. Rândul de sus de la rola 2 până la rola 5 se învârt independent de la dreapta la stânga. În total numărul maxim posibil de moduri de câștig este 200704.

MOD COLAPSABIL

Modul COLAPSABIL înseamnă că după fiecare rotire, combinațiile câștigătoare sunt plătite iar toate simbolurile câștigătoare dispar. Simbolurile rămase cad la baza ecranului iar pozițiile goale sunt înlocuite cu simboluri noi ce vin de sus. Simbolurile noi sunt de aceeași mărime ca și cele rezultate din rotirea inițială, înainte de colapsare.

Colapsarea continuă până când nu mai apar combinații câștigătoare ca și rezultat în urma colapsării.

Toate câștigurile sunt adăugate la balanța jucătorului după ce toate colapsările rezultate dintr-o rotire din jocul de bază s-au jucat.



Acesta este simbolul cu BANI. Acesta poate apărea pe toate rolele, în alte poziții decât pe rola de sus.

La fiecare rotire, acesta ia o valoare aleatorie dintr-un set predefinit. Valorile posibile sunt: 1x, 2x, 3x, 4x, 5x, 10x, 25x, 40x (MINOR), 200x (MAJOR) și 2000x (GRAND) valoare totală.



Acesta este simbolul COLLECT. Poate apărea doar pe rola 6.

Ori de câte ori lovește împreună cu simbolurile cu BANI de pe alte role, valoarea tuturor simbolurilor cu BANI de pe ecran este colectată și plătită.



Acesta este simbolul RE-ROTIRI. Poate apărea doar pe rola 6.

Ori de câte ori acesta apare împreună cu cel puțin un simbol cu BANI pe orice altă rolă, este declanșat modul de joc cu RE-ROTIRI.

REGULILE CU RE-ROTIRI

În timpul runde, celelalte simboluri dispar și sunt înlocuite doar cu spații goale, simboluri cu BANI și simboluri speciale. Runda începe cu un număr de locuri pe fiecare rolă egal cu rotirea care a declanșat modul de joc, iar această configurație va rămâne în acest fel pentru întreaga rundă. Simbolurile cu BANI prezente pe ecran în momentul declanșării modului de joc rămân pe ecran pentru întreaga rundă. Modul de joc începe cu 3 re-rotiri și de fiecare dată când apare un nou simbol cu BANI sau un simbol MODIFICATOR, suma se resetează la 3.

Pe rola de sus, orizontală, se pot lovi doar simbolurile MODIFICATOR:



ROLA COLECT - atunci când lovește, valorile tuturor simbolurilor cu BANI aflate pe rola de sub el sunt colectate.



ECRAN COLECT - atunci când lovește, valorile tuturor simbolurilor cu BANI de pe ecran sunt colectate.



ROLA MULTIPLICARE - atunci când lovește, valorile tuturor simbolurilor cu BANI de pe rola de sub acesta sunt multiplicare cu valoarea sa. Multiplicatorul cu care lovește este aleatoriu și valorile posibile sunt: 2x, 3x, 5x, 10x, 50x sau 100x.



ECRAN MULTIPLICARE - atunci când lovește, valorile tuturor simbolurilor cu BANI de pe ecran sunt multiplicare cu valoarea multiplicatorului său. Multiplicatorul cu care lovește este aleatoriu și valorile posibile sunt: 2x, 3x, 5x, 10x, 50x sau 100x.

Runda se încheie atunci când nu mai există re-rotiri sau când ecranul a fost umplut complet cu simbolul cu BANI. Când runda se încheie, valoarea tuturor simbolurilor cu BANI de pe ecran este adunată și plătită.

CÂȘTIG MAXIM

Câștigul maxim este limitat la 5.000x miza. Dacă câștigul total al unei runde ajunge la 5.000x runda se termina imediat, câștigul este acordat și toate rotirile gratuite sunt anulate.

MOD MIZĂ SPECIALĂ

Jucătorul are opțiunea de a selecta multiplicatorul de miză. În funcție de miza selectată, jocul se comportă diferit. Valorile posibile sunt:
Multiplicator de miza 40x- Șansă de a câștiga modul de joc cu RE-ROTIRE este natural dublata, mai multe simboluri cu BANI sunt prezente pe role dar simbolurile de pe tabla nu sunt afecate și ele plătesc că pentru 20x multiplicator de miza.
Multiplicator de 20x - Mod normal de joc

CUMPĂRĂ RE-ROTIRI

Modul de joc cu RE-ROTIRI poate fi declanșat instant din modul de baza al jocului prin cumpărarea acestuia pentru 100x miza totala curenta. Când modul de joc de ante miza 40x este activat , modul de joc CUMPĂRĂ RE-ROTIRI poate fi dezactivat.

Când cumperi modul de joc cu RE-ROTIRI runda vă începe cu un număr aleatoriu de simboluri aflate pe fiecare rola depinzând de rotirea ce a declanșat runda.

REGULILE JOCULUI

VOLATILITATE ⚡⚡⚡⚡

Jocurile cu volatilitate ridicată plătesc în medie mai rar, însă au o șansă mai mare de a acorda câștiguri mari într-o perioadă scurtă de timp.

Pentru fiecare linie se plătește doar câștigul cel mai mare.

Când câștigi pe mai multe linii active, toate câștigurile sunt adăugate la câștigul total.

Toate câștigurile sunt multiplicare cu miza de bază
Toate sumele sunt exprimate ca și câștiguri reale în fise

Câștigurile din jocurile gratuite se acordă jucătorului la finalul runde.
Istoricul câștigurilor din jocurile gratuite conține toate câștigurile ciclului de joc.



Poți folosi butoanele SPACE și ENTER de pe tastatură pentru a începe și a opri jocul.

RTP-ul teoretic al acestui joc este 95.54%
RTP-ul jocului când folosești "MOD MIZĂ SPECIALĂ" este 95.54%
RTP-ul jocului când folosești "CUMPĂRĂ REROTIRI" este 95.54%

MIZĂ MINIMĂ: 0,20RON
MIZĂ MAXIMĂ: 800,00RON


Defecțiunile anulează toate plățile și jocurile.

CUM SE JOACĂ


Apasă butoanele  sau  pentru a schimba valoarea mizei și a deschide meniul de schimbat miza.
Alege miza pe care vrei să o joci.

Apasă butonul SPIN pentru a juca

INTERFAȚA DE BAZĂ A JOCULUI

 deschide meniul de SETĂRI care conține setări ce afectează modul în care rulează jocul.

 - cicleaza prin setările de viteză, viteză normală, rotire rapidă și rotire turbo.

 pornește/oprește sunetul și muzica

 deschide pagina cu Informații

Câmpurile CREDIT și MIZĂ arată soldul curent și miza totală.

Apasă pe aceste câmpuri pentru a schimba afișarea valorilor în fise sau cash.

 și  cresc sau scad miza curentă și deschid meniul de schimbat miza.

 pornește jocul

 deschide meniul de joc automat

Faceți clic pe  din nou pentru a-l opri.

MENIUL DE SETĂRI

JOC RAPID – activeaza modul joc rapid in care rolele pornesc toate in același timp și se opresc cât mai repede posibil



ECRAN INTRODUCERE – pornește/oprește ecranul introductiv

AMBIENT – pornește/oprește sunetul ambiental și muzica jocului

EFECTE SONORE – pornește/oprește efectele sonore din joc

ISTORIC – deschide pagina cu istoricul jocurilor

ECRAN INFORMAȚII

 și  permit schimbarea paginilor cu informații

 închide ecranul cu informații

MENIU MIZĂ

Meniul mizelor afișează multiplicatorul de miză din joc și miza totală curentă, atât în fise cât și cash.

Folosește butoanele  și  din câmpurile MIZĂ și VALOARE FISĂ pentru a schimba valorile.

Suma maximă de câștig este limitată la 5000x miză. Dacă câștigul total al runde atinge 5000x miză runda se termină imediat, câștigul este acordat până la limită iar toate modurile speciale sunt pierdute.

JOC AUTOMAT

Pentru a porni jocul automat apasă pe butoanele care afișează numerele posibile de jocuri automate

Opțiunea SARI PESTE ECRANE omite ecranele de introducere și final ale rundelor speciale

OPREȘTE JOCURILE AUTOMATE

LA ORICE CÂȘTIG – jocurile automate se opresc oricând câștigi ceva

DACĂ SE CÂȘTIGĂ RUNDA SPECIALĂ – jocurile automate se opresc atunci când câștigi o rundă specială, cum ar fi un joc bonus sau jocuri gratuite

DACĂ UN SINGUR CÂȘTIG ESTE MAI MARE DE – jocurile automate se opresc atunci când câștigul unui joc este mai mare decât valoarea înscrisă în acest câmp

DACĂ BALANȚA CREȘTE CU – jocurile automate se opresc atunci când soldul curent depășește valoarea înscrisă în acest câmp

DACĂ BALANȚA SCADE CU – jocurile automate se opresc atunci când soldul curent scade sub valoarea înscrisă în acest câmp

PORNEȘTE JOCURILE AUTOMATE – pornește funcția de joc automat